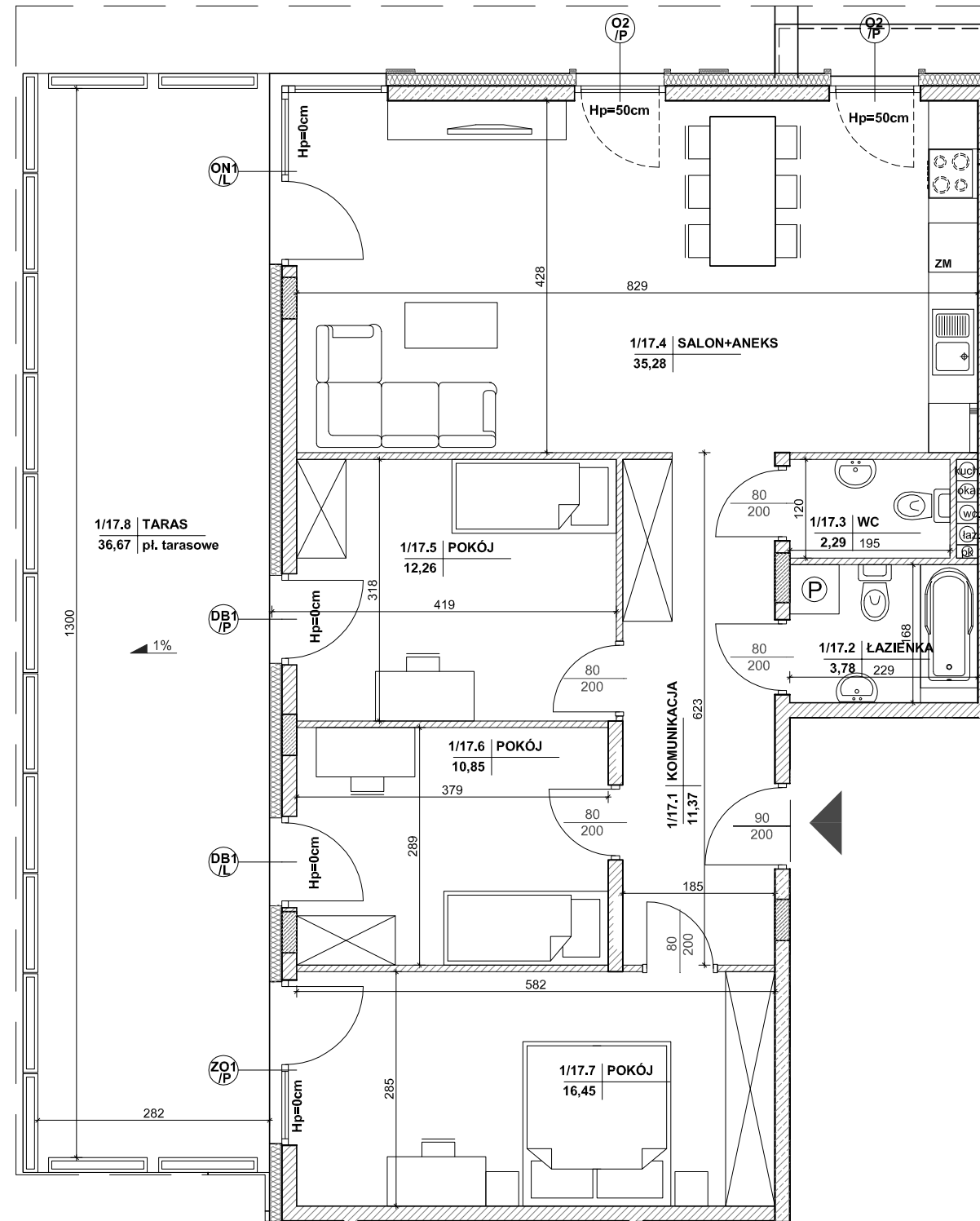
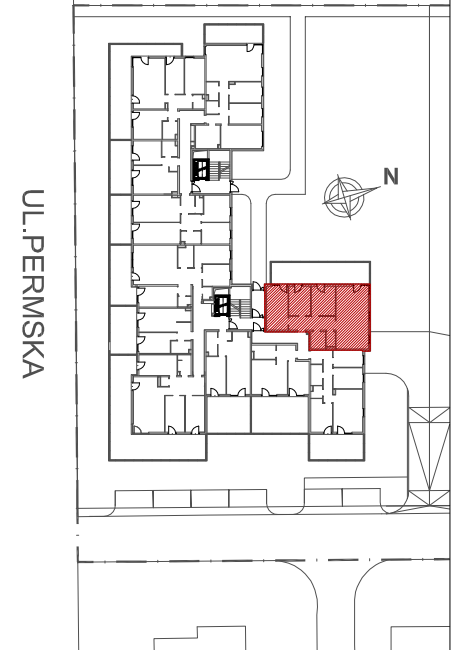


INWESTOR:
HSD CHAŁUPKA Sp. z o.o.
Spółka Komandytowa
ul. Mała 18
25-012 Kielce

Budynek wielorodzinny przy ul. Permskiej (etap I)
w Kielcach

MIESZKANIE NR 17
PARTER

4 pok.



MIESZKANIE NR 17

| | | |
|---------------|-------------|---------------------------|
| 1 | komunikacja | 11,37m ² |
| 2 | łazienka | 3,78m ² |
| 3 | wc | 2,29m ² |
| 4 | salon+aneks | 35,28m ² |
| 5 | pokój | 12,26m ² |
| 6 | pokój | 10,85m ² |
| 7 | pokój | 16,45m ² |
| RAZEM: | | 92,28m² |
| | taras | 36,67m ² |

Powierzchnie pomieszczeń liczone wg normy PN-ISO 9836; 1997

Powierzchnie mieszkań mogą ulec zmianom.

Pokazana aranżacja jest przykładowa.

Przedstawione plany nie stanowią oferty handlowej w rozumieniu kodeksu cywilnego.

Projekt:



DETAN Sp. z o.o.
ul. Słowackiego 16
25-365 Kielce
tel. (+48)041 361 36 65

- ściana zewnętrzna żelbetowa gr 18cm
styropian 15cm (miejscami +8cm styropianu)
- elementy zew. i wen. żelbetowe
- ścianki działowe cegła silikat 18cm i 8cm



SKALA 1:75