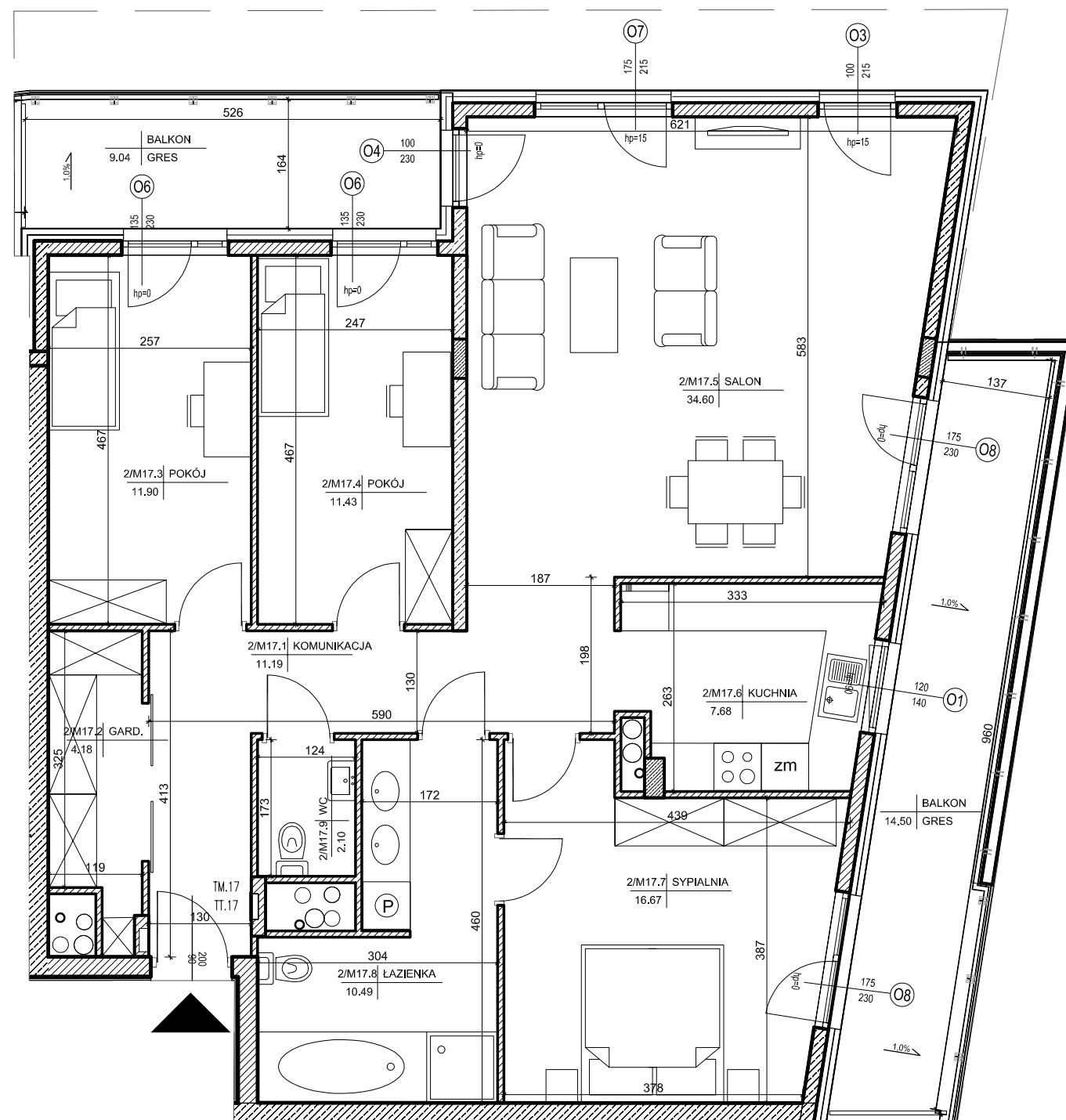




piętro 3  
lokalizacja mieszkania



Mieszkanie nr 24

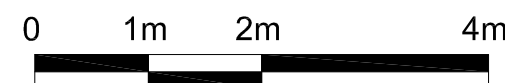
|        |             |   |
|--------|-------------|---|
| 1      | komunikacja | 11,19m <sup>2</sup>                     |
| 2      | garderoba   | 4,18m <sup>2</sup>                      |
| 3      | pokój       | 11,90m <sup>2</sup>                     |
| 4      | pokój       | 11,44m <sup>2</sup>                     |
| 5      | salon       | 34,61m <sup>2</sup>                     |
| 6      | kuchnia     | 7,69m <sup>2</sup>                      |
| 7      | sypialnia   | 16,66m <sup>2</sup>                     |
| 8      | łazienka    | 10,49m <sup>2</sup>                     |
| 9      | wc          | 2,11m <sup>2</sup>                      |
|        |             | <b>110,27m<sup>2</sup></b>              |
| balkon |             | 9,04m <sup>2</sup> +14,50m <sup>2</sup> |

1. Powierzchnie pomieszczeń zgodne z Polską Normą PN-ISO 9836:1997.
2. Podane wymiary nie uwzględniają wykończenia ścian (tynków).
3. Na etapie projektu wykonawczego i w czasie realizacji obiektu, mogą wystąpić korekty w powierzchni lokalu, wymiarów pomieszczeń i układzie ścian.
4. Niniejsza karta katalogowa przedstawia przykładową aranżację mieszkania.

Rysunek objęty prawami autorskimi firmy:  
"Detan Spółka z ograniczoną odpowiedzialnością"



Projektant:  
DETAN Sp. z o.o.  
ul. Słowackiego 16  
25-365 Kielce  
tel. (+48)041 361 36 65



SKALA 1:75