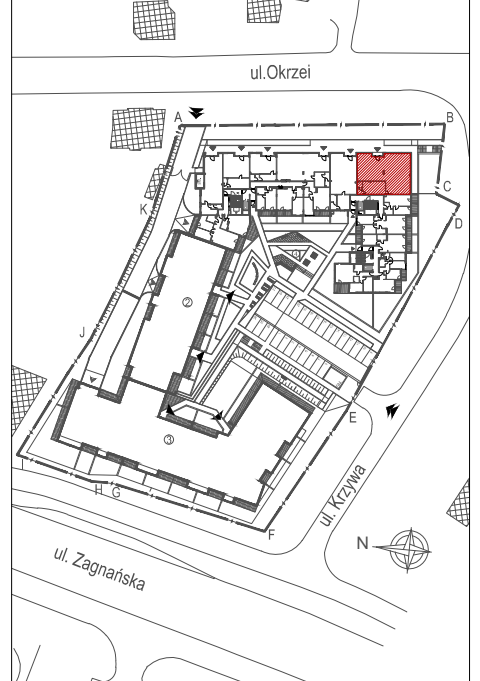


INWESTOR:  
Przedsiębiorstwo budowlane  
"CHAŁUPKA" Spółka Jawna  
ul. Massalskiego 18  
25-636 Kielce

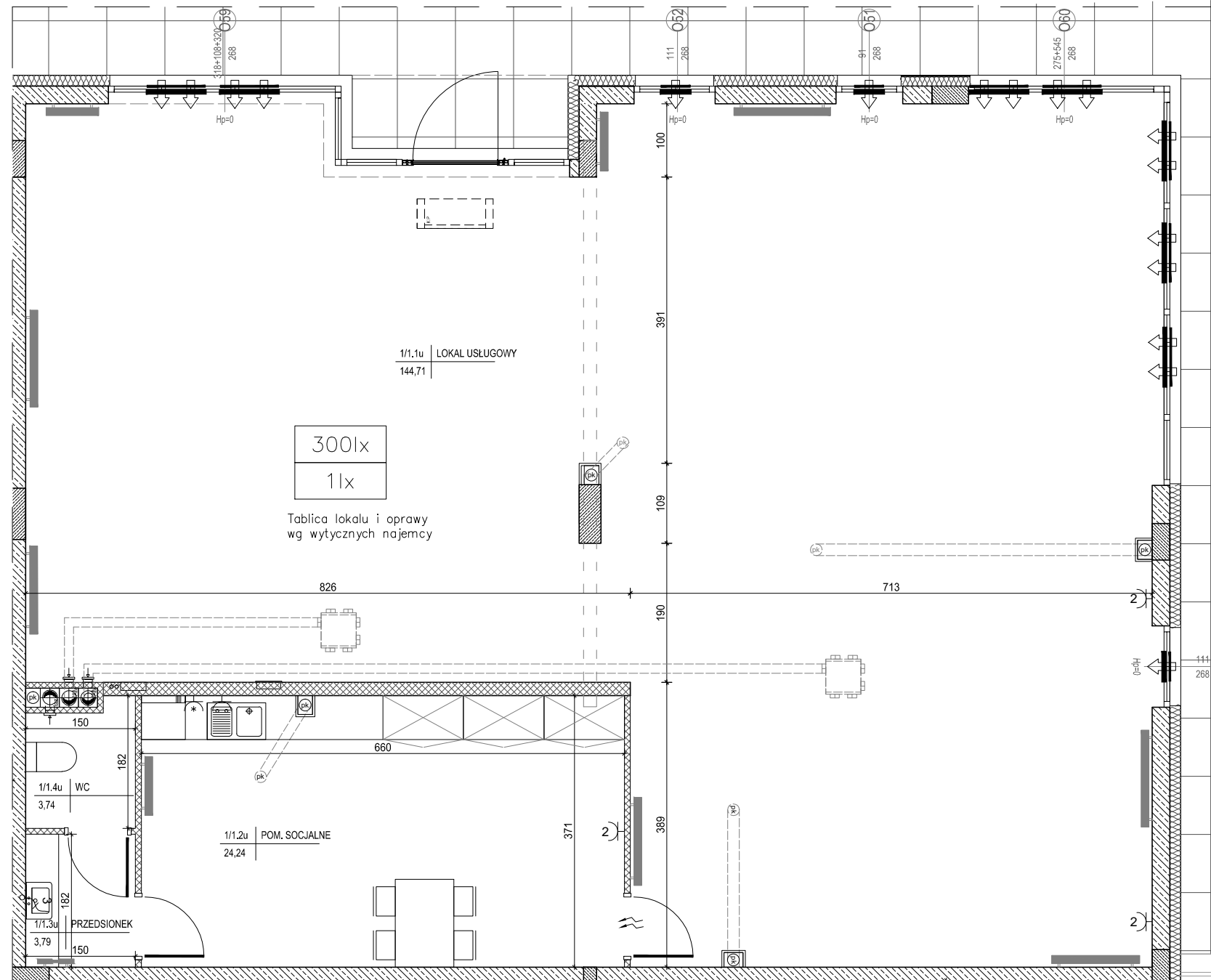
# Budowa trzech budynków wielorodzinnych u zbiegu ulic Okrzei, Krzywej i Zagnańskiej w Kielcach

## LOKAL USŁUGOWY NR 1



### LEGENDA:

- grzejniki
  - rozdzielacz
  - nawiewnik okienny
  - tablica elektryczna i skrzynka teletechniczna
  - kurtyna powietrzna
  - wypust przewodu na suficie
  - wypust przewodu na ścianie
  - łącznik jednobiegunowy
  - łącznik świecznikowy
  - łącznik schodowy
  - gniazdo elektryczne pojedyncze
  - dwa gniazda elektryczne w jednej ramce
  - gniazdo elektryczne pojedyncze - zmywarka
  - gniazdo elektryczne pojedyncze - pralka
  - gniazdo elektryczne pojedyncze - lodówka
  - dwa gniazda elektryczne - nad blatem
  - jedno gniazdo elektryczne - nad blatem
  - gniazdo elektryczne pojedyncze - okap
  - gniazdo elektryczne pojedyncze
  - gniazdo elektryczne podwójne
  - gniazdo elektryczne pojedyncze - zewnętrzne
  - wypust 1-fazowy (3-przewodowy)
  - wypust 3-fazowy (5-przewodowy)
  - łącznik impulsowy "przycisk"
  - przycisk dzwonka z podświetleniem
  - wpust kablowy pod telefon
  - gniazdo RTV dla instalacji telewizyjnej i radiowej
  - zaślepka dla instalacji telewizyjnej i radiowej
  - telekomunikacyjne gniazdo sieciowe
- 
- ściany żelbetowe
  - ściany z bloczków silikatowych gr.24cm
  - ściany z bloczków silikatowych gr.18cm
  - ściany z bloczków silikatowych gr.8cm



### LOKAL USŁUGOWY NR 1

1	lokal usługowy	144,71m <sup>2</sup>
2	pom. socjalne	24,24m <sup>2</sup>
3	przedsiónek	3,79m <sup>2</sup>
4	wc	3,74m <sup>2</sup>
<b>RAZEM:</b>		<b>176,48m<sup>2</sup></b>

Powierzchnie pomieszczeń liczone wg normy PN-ISO 9836; 1997

Powierzchnie mieszkań mogą ulec zmianom.

Pokazana aranżacja jest przykładowa.

Przedstawione plany nie stanowią oferty handlowej w rozumieniu kodeksu cywilnego.

Projekt:



DETAN Sp. z o.o.  
ul. Słowackiego 16  
25-365 Kielce  
tel. (+48)041 361 36 65



SKALA 1:75