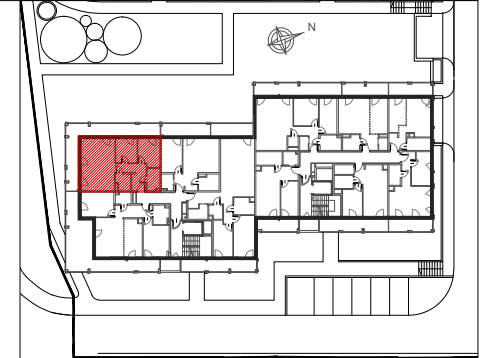


INWESTOR:
NOWA ROGATKA
PB CHAŁUPKA SP. Z O.O.
UL. OKRZEI 41/U6,
25-526 KIELCE

BUDOWA ZESPOŁU BUDYNKÓW MIESZKALNYCH
WIELORODZINNYCH Z USŁUGAMI I GARAŻAMI PODZIEMNYMI
W REJONIE UL. OGRODOWEJ, UL. OWOCOWEJ I UL. FRANASIA
W KIELCACH - ETAP I

BUDYNEK NR 1
MIESZKANIE NR 10
II PIĘTRO

3 pok.

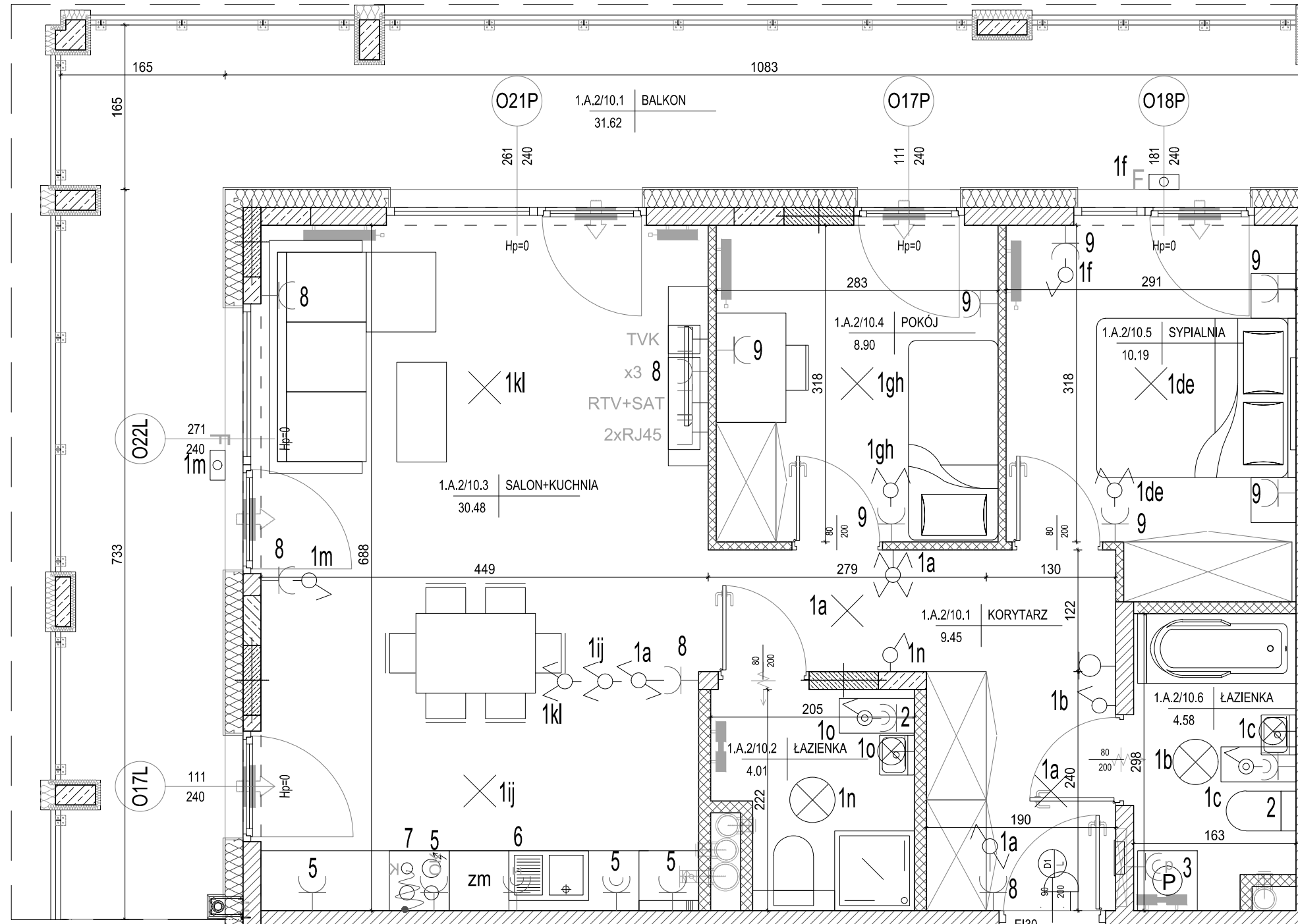


MIESZKANIE NR 10

1	korytarz	9,45m ²
2	łazienka	4,01m ²
3	salon+kuchnia	30,48m ²
4	pokój	8,90m ²
5	sypialnia	10,19m ²
6	łazienka	4,58m ²
RAZEM:		67,61m ²
balkon		31,62m ²

LEGENDA:

- nawiewniki
 - grzejniki
 - rozdzielacz C.O.
- INSTALACJA OŚWIETLENIOWA**
- wypust oświetleniowy do oprawy zewnętrznej, zakup indywidualny
 - wypust oświetleniowy do oprawy typu łazienkowa, zakup indywidualny
 - wypust sufitowy do oprawy typu żyrandol, zakup indywidualny
 - wypust sufitowy do oprawy plafon, zakup indywidualny
- łącznik p/t jednobiegunowy
 - łącznik p/t świecznikowy
 - łącznik p/t schodowy
 - łącznik p/t jednobiegunowy hermetyczny
 - łącznik p/t świecznikowy hermetyczny
 - łącznik p/t krzyżowy
 - łącznik p/t schodowy podwójny
 - dzwonek wewnętrzny w mieszkaniu
- INSTALACJA GNIAZD WTYKOWYCH 230V**
- gniazdo wtyczkowe jednofazowe podwójne p/t
 - gniazdo wtyczkowe x2 jednofazowe p/t pojedyncze hermetyczne w ramce wspólnej
 - gniazdo wtyczkowe jednofazowe pojedyncze p/t
 - gniazdo wtyczkowe jednofazowe pojedyncze hermetyczne p/t
 - gniazdo wtyczkowe jednofazowe pojedyncze p/t zasilanie okapu nad kuchnią, montaż na wysokości 2,2m
 - gniazdo wtyczkowe jednofazowe pojedyncze hermetyczne p/t zasilanie pralki, montaż na wysokości 1,2m
 - gniazdo wtyczkowe jednofazowe pojedyncze p/t zasilanie zmywarki, montaż na wysokości 0,5m
- Zestaw: (instalować na wys. 1,3m, min. 0,6m od wanny)
- gniazdo p/t 1x230V IP44
 - łącznik p/t pojedyncze IP44 do wypustu nad umywalką
 - wypust zasilający - kuchnia elektryczna indukcyjna
 - wypust elektryczny - typ i przekrój podany na rysunku
- TABLICE ROZDZIELCZE**
- tablica bezpiecznikowa mieszkaniowa
- INSTALACJE TELETECHNICZNE**
- stacja domofonu/videofonu w mieszkaniu
- Zestaw:
- x1 gniazdo 2xRJ45 (internet)
 - x1 gniazdo RTV (RTV+SAT)
 - x1 gniazdo hermetyczne 230V
 - x1 gniazdo TVK (telewizji kablowej)
- ściana zewnętrzna gr. 18 cm
żelbetowa/murowana +styropian 18cm
 - ściany międzylokalowe gr.18cm
 - ścianki działowe murowane gr. 8, 12 i 18cm



SKALA 1:50

Powierzchnie pomieszczeń liczone wg normy PN-ISO 9836:2022:07

Powierzchnie mieszkań mogą ulec zmianom.

Pokazana aranżacja jest przykładowa.

Przedstawione plany nie stanowią oferty handlowej w rozumieniu kodeksu cywilnego.

Projekt:



DETAN Sp. z o.o.
ul. Słowackiego 16
25-365 Kielce
tel. (+48)041 361 36 65