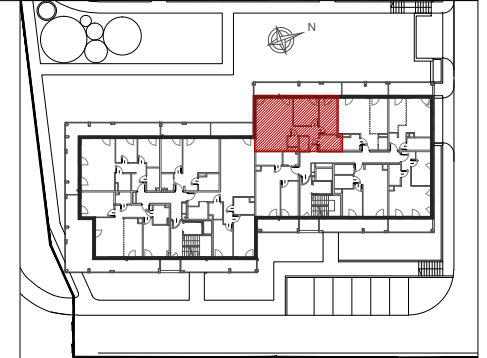


INWESTOR:  
NOWA ROGATKA  
PB CHAŁUPKA SP. Z O.O.  
UL. OKRZEI 41/U6,  
25-526 KIELCE

BUDOWA ZESPOŁU BUDYNKÓW MIESZKALNYCH  
WIELORODZINNYCH Z USŁUGAMI I GARAŻAMI PODZIEMNYMI  
W REJONIE UL. OGRODOWEJ, UL. OWOCOWEJ I UL. FRANASIA  
W KIELCACH - ETAP I

**BUDYNEK NR 1**  
**MIESZKANIE NR 62**  
**III PIĘTRO**

**3 pok.**



MIESZKANIE NR 62

1	korytarz	6,58m <sup>2</sup>
2	garderoba	2,12m <sup>2</sup>
3	wc	1,77m <sup>2</sup>
4	salon+kuchnia	31,85m <sup>2</sup>
5	sypialnia	12,01m <sup>2</sup>
6	pokój	10,95m <sup>2</sup>
7	łazienka	5,33m <sup>2</sup>
RAZEM:		70,61m <sup>2</sup>
balkon		18,80m <sup>2</sup>

**LEGENDA:**

- nawiewniki
  - grzejniki
  - rozdzielacz C.O.
- INSTALACJA OŚWIETLENIOWA**
- wypust oświetleniowy do oprawy zewnętrznej, zakup indywidualny
  - wypust oświetleniowy do oprawy typu łazienkowa, zakup indywidualny
  - wypust sufitowy do oprawy typu żyrandol, zakup indywidualny
  - wypust sufitowy do oprawy plafon, zakup indywidualny
- łącznik p/t jednobiegunowy
  - łącznik p/t świecznikowy
  - łącznik p/t schodowy
  - łącznik p/t jednobiegunowy hermetyczny
  - łącznik p/t świecznikowy hermetyczny
  - łącznik p/t krzyżowy
  - łącznik p/t schodowy podwójny
  - dzwonek wewnętrzny w mieszkaniu

**INSTALACJA GNIAZD WTYKOWYCH 230V**

- gniazdo wtyczkowe jednofazowe podwójne p/t
- gniazdo wtyczkowe x2 jednofazowe p/t pojedyncze hermetyczne w ramce wspólnej
- gniazdo wtyczkowe jednofazowe pojedyncze p/t
- gniazdo wtyczkowe jednofazowe pojedyncze hermetyczne p/t
- gniazdo wtyczkowe jednofazowe pojedyncze p/t zasilanie okapu nad kuchnią, montaż na wysokości 2,2m
- gniazdo wtyczkowe jednofazowe pojedyncze hermetyczne p/t zasilanie pralki, montaż na wysokości 1,2m
- gniazdo wtyczkowe jednofazowe pojedyncze p/t zasilanie zmywarki, montaż na wysokości 0,5m

Zestaw: (instalować na wys. 1,3m, min. 0,6m od wanny)

- gniazdo p/t 1x230V IP44
- łącznik p/t pojedyncze IP44 do wypustu nad umywalką
- wypust zasilający - kuchnia elektryczna indukcyjna
- wypust elektryczny - typ i przekrój podany na rysunku

**TABLICE ROZDZIELCZE**

- tablica bezpiecznikowa mieszkaniowa

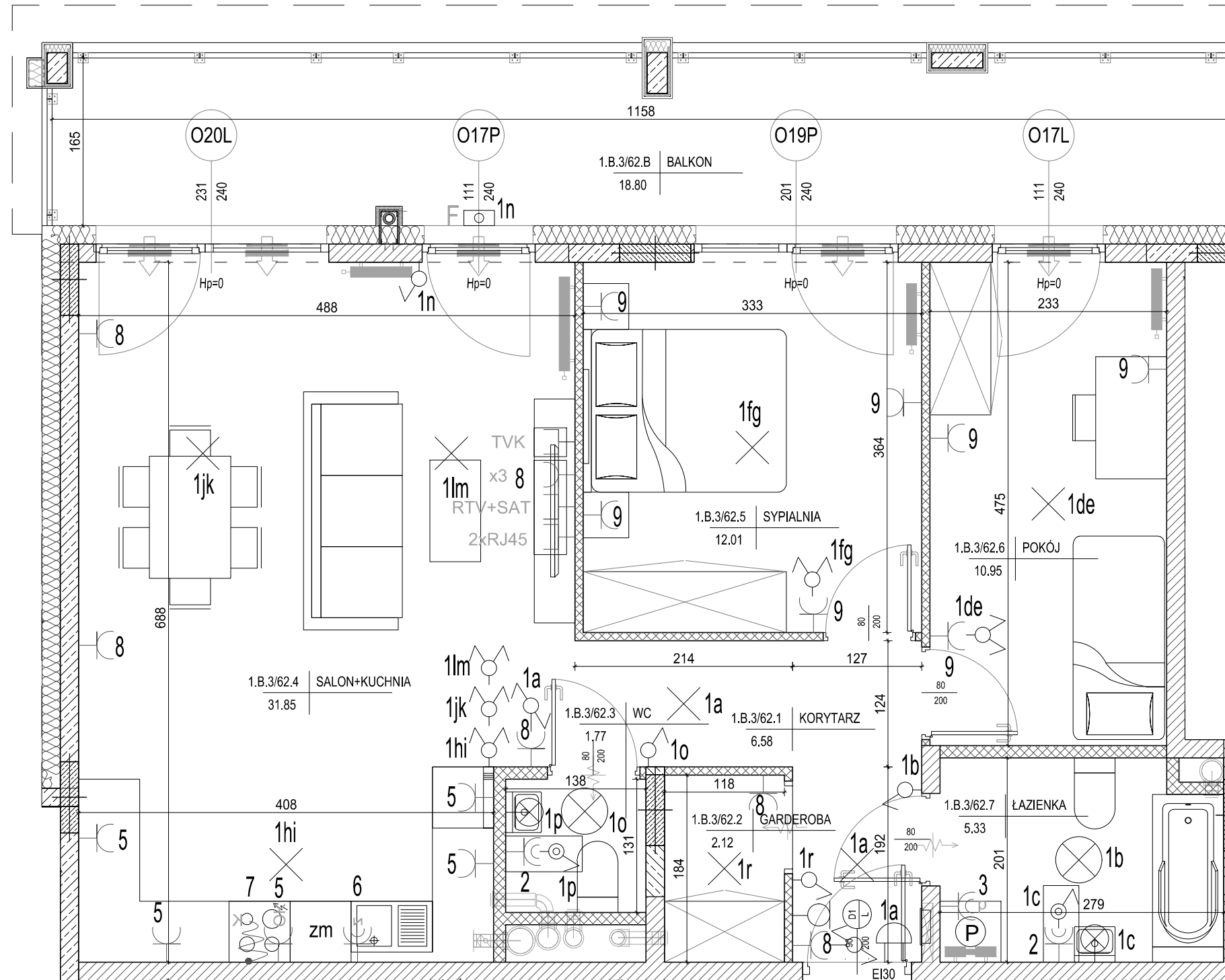
**INSTALACJE TELETECHNICZNE**

- stacja domofonu/videofonu w mieszkaniu

Zestaw:

- 2xRJ45 - x1 gniazdo 2xRJ45 (internet)
- RTV+SAT - x1 gniazdo RTV (RTV+SAT)
- x3 - x1 gniazdo hermetyczne 230V
- TVK - x1 gniazdo TVK (televizji kablowej)

- ściana zewnętrzna gr. 18 cm  
żelbetowa/murowana +styropian 18cm
- ściany międzylokalowe gr.18cm
- ścianki działowe murowane gr. 8, 12 i 18cm



0 1m 2m 4m

SKALA 1:50

Powierzchnie pomieszczeń liczone wg normy PN-ISO 9836:2022:07

Powierzchnie mieszkań mogą ulec zmianom.

Pokazana aranżacja jest przykładowa.

Przedstawione plany nie stanowią oferty handlowej w rozumieniu kodeksu cywilnego.

Projekt:



DETAN Sp. z o.o.  
ul. Słowackiego 16  
25-365 Kielce  
tel. (+48)041 361 36 65