

INWESTOR:  
NOWA ROGATKA  
PB CHAŁUPKA SP. Z O.O.  
UL. OKRZEI 41/U6,  
25-526 KIELCE

BUDOWA ZESPOŁU BUDYNKÓW MIESZKALNYCH  
WIELORODZINNYCH Z USŁUGAMI I GARAŻAMI PODZIEMNYMI  
W REJONIE UL. OGRODOWEJ, UL. OWOCOWEJ I UL. FRANASIA  
W KIELCACH - ETAP I

**BUDYNEK NR 1**  
**MIESZKANIE NR 66**  
**III PIĘTRO**

**2 pok.**



**LEGENDA:**

- nawiewniki
  - grzejniki
  - rozdzielacz C.O.
- INSTALACJA OŚWIETLENIOWA**
- wypust oświetleniowy do oprawy zewnętrznej, zakup indywidualny
  - wypust oświetleniowy do oprawy typu łazienkowa, zakup indywidualny
  - wypust sufitowy do oprawy typu żyrandol, zakup indywidualny
  - wypust sufitowy do oprawy plafon, zakup indywidualny
- łącznik p/t jednobiegunowy
  - łącznik p/t świecznikowy
  - łącznik p/t schodowy
  - łącznik p/t jednobiegunowy hermetyczny
  - łącznik p/t świecznikowy hermetyczny
  - łącznik p/t krzyżowy
  - łącznik p/t schodowy podwójny
  - dzwonek wewnętrzny w mieszkaniu

**INSTALACJA GNIAZD WTYKOWYCH 230V**

- gniazdo wtyczkowe jednofazowe podwójne p/t
- gniazdo wtyczkowe x2 jednofazowe p/t pojedyncze hermetyczne w ramce wspólnej
- gniazdo wtyczkowe jednofazowe pojedyncze p/t
- gniazdo wtyczkowe jednofazowe pojedyncze hermetyczne p/t
- gniazdo wtyczkowe jednofazowe pojedyncze p/t zasilanie okapu nad kuchnią, montaż na wysokości 2,2m
- gniazdo wtyczkowe jednofazowe pojedyncze hermetyczne p/t zasilanie pralki, montaż na wysokości 1,2m
- gniazdo wtyczkowe jednofazowe pojedyncze p/t zasilanie zmywarki, montaż na wysokości 0,5m

Zestaw: (instalować na wys. 1,3m, min. 0,6m od wanny)

- gniazdo p/t 1x230V IP44
- łącznik p/t pojedyncze IP44 do wypustu nad umywalką
- wypust zasilający - kuchnia elektryczna indukcyjna
- wypust elektryczny - typ i przekrój podany na rysunku

**TABLICE ROZDZIELCZE**

- tablica bezpiecznikowa mieszkaniowa

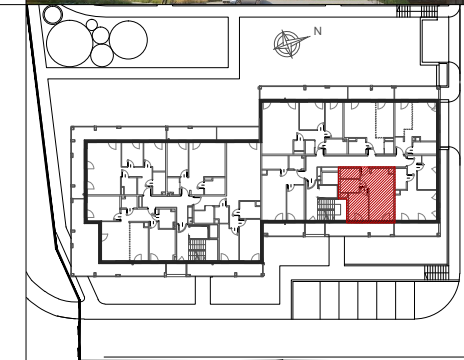
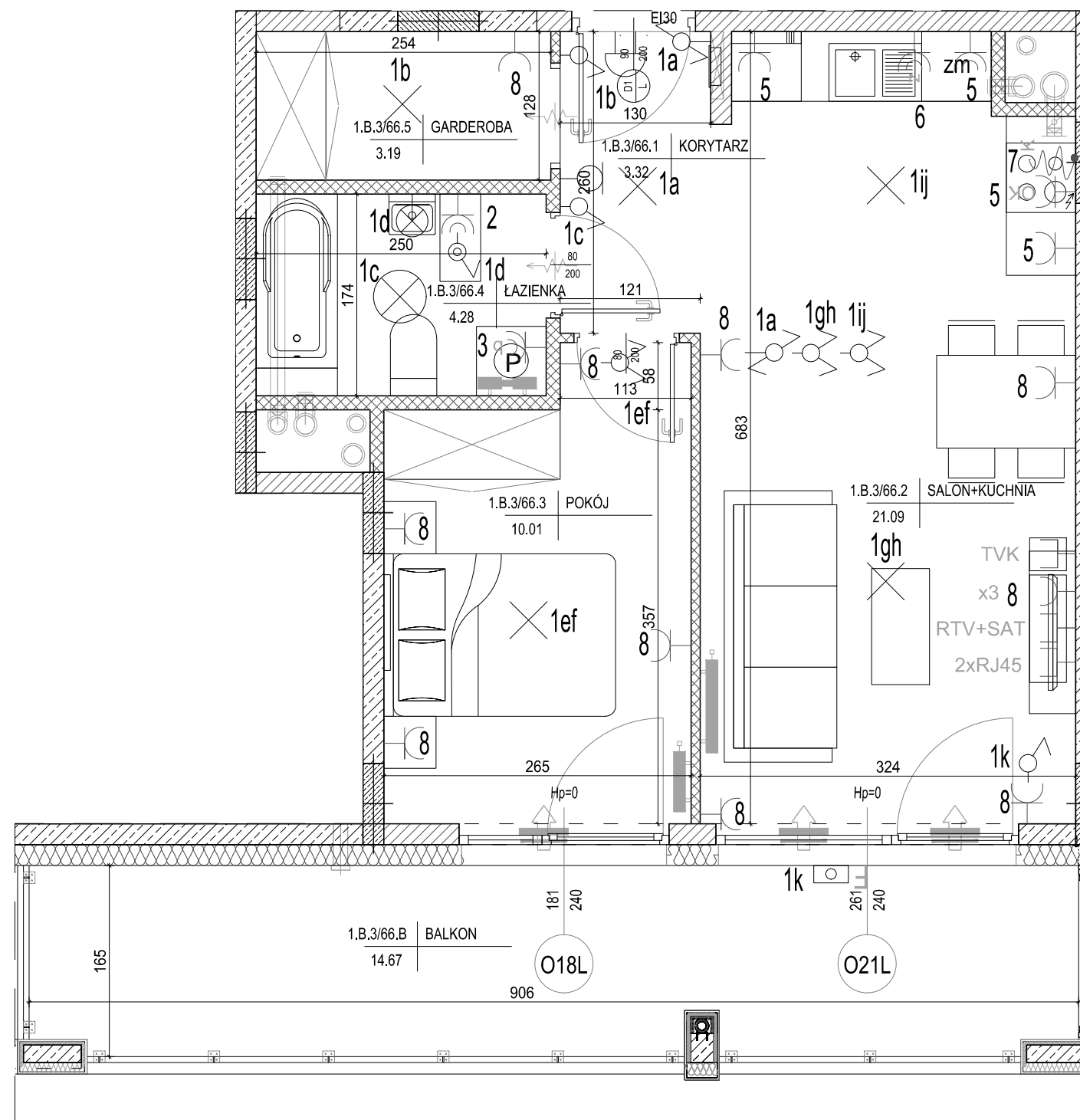
**INSTALACJE TELETECHNICZNE**

- stacja domofonu/videofonu w mieszkaniu

Zestaw:

- x1 gniazdo 2xRJ45 (internet)
- x1 gniazdo RTV (RTV+SAT)
- x3 - x1 gniazdo hermetyczne 230V
- x1 gniazdo TVK (telewizji kablowej)

- ściana zewnętrzna gr. 18 cm  
żelbetowa/murowana +styropian 18cm
- ściany międzylokalowe gr.18cm
- ścianki działowe murowane gr. 8, 12 i 18cm



**MIESZKANIE NR 66**

1 korytarz	3,32m <sup>2</sup>
2 salon+kuchnia	21,09m <sup>2</sup>
3 pokój	10,01m <sup>2</sup>
4 łazienka	4,28m <sup>2</sup>
5 garderoba	3,19m <sup>2</sup>
<b>RAZEM:</b>	<b>41,89m<sup>2</sup></b>
balkon	14,67m <sup>2</sup>

Powierzchnie pomieszczeń liczone wg normy PN-ISO 9836:2022:07

Powierzchnie mieszkań mogą ulec zmianom.

Pokazana aranżacja jest przykładowa.

Przedstawione plany nie stanowią oferty handlowej w rozumieniu kodeksu cywilnego.

Projekt:



DETAN Sp. z o.o.  
ul. Słowackiego 16  
25-365 Kielce  
tel. (+48)041 361 36 65



**SKALA 1:50**