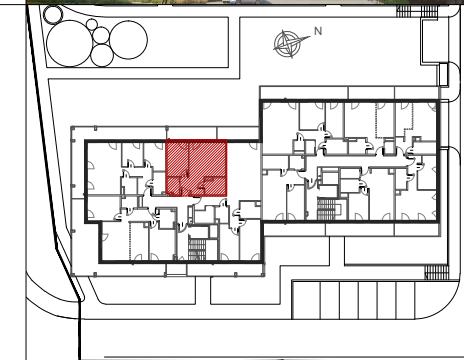


INWESTOR:
NOWA ROGATKA
PB CHAŁUPKA SP. Z O.O.
UL. OKRZEI 41/U6,
25-526 KIELCE

BUDOWA ZESPOŁU BUDYNKÓW MIESZKALNYCH
WIELORODZINNYCH Z USŁUGAMI I GARAŻAMI PODZIEMNYMI
W REJONIE UL. OGRODOWEJ, UL. OWOCOWEJ I UL. FRANASIA
W KIELCACH - ETAP I

BUDYNEK NR 1
MIESZKANIE NR 23
V PIĘTRO

2 pok.



LEGENDA:

- nawiewniki
 - grzejniki
 - rozdzielacz C.O.
- INSTALACJA OŚWIETLENIOWA**
- wypust oświetleniowy do oprawy zewnętrznej, zakup indywidualny
 - wypust oświetleniowy do oprawy typu łazienkowa, zakup indywidualny
 - wypust sufitowy do oprawy typu żyrandol, zakup indywidualny
 - wypust sufitowy do oprawy plafon, zakup indywidualny
- łącznik p/t jednobiegunowy
 - łącznik p/t świecznikowy
 - łącznik p/t schodowy
 - łącznik p/t jednobiegunowy hermetyczny
 - łącznik p/t świecznikowy hermetyczny
 - łącznik p/t krzyżowy
 - łącznik p/t schodowy podwójny
 - dzwonek wewnętrzny w mieszkaniu

INSTALACJA GNIAZD WTYKOWYCH 230V

- gniazdo wtyczkowe jednofazowe podwójne p/t
- gniazdo wtyczkowe x2 jednofazowe p/t pojedyncze hermetyczne w ramce wspólnej
- gniazdo wtyczkowe jednofazowe pojedyncze p/t
- gniazdo wtyczkowe jednofazowe pojedyncze hermetyczne p/t
- gniazdo wtyczkowe jednofazowe pojedyncze p/t zasilanie okapu nad kuchnią, montaż na wysokości 2,2m
- gniazdo wtyczkowe jednofazowe pojedyncze hermetyczne p/t zasilanie pralki, montaż na wysokości 1,2m
- gniazdo wtyczkowe jednofazowe pojedyncze p/t zasilanie zmywarki, montaż na wysokości 0,5m

Zestaw: (instalować na wys. 1,3m, min. 0,6m od wanny)

- gniazdo p/t 1x230V IP44
- łącznik p/t pojedyncze IP44 do wypustu nad umywalką
- wypust zasilający - kuchnia elektryczna indukcyjna
- wypust elektryczny - typ i przekrój podany na rysunku

TABLICE ROZDZIELCZE

- tablica bezpiecznikowa mieszkaniowa

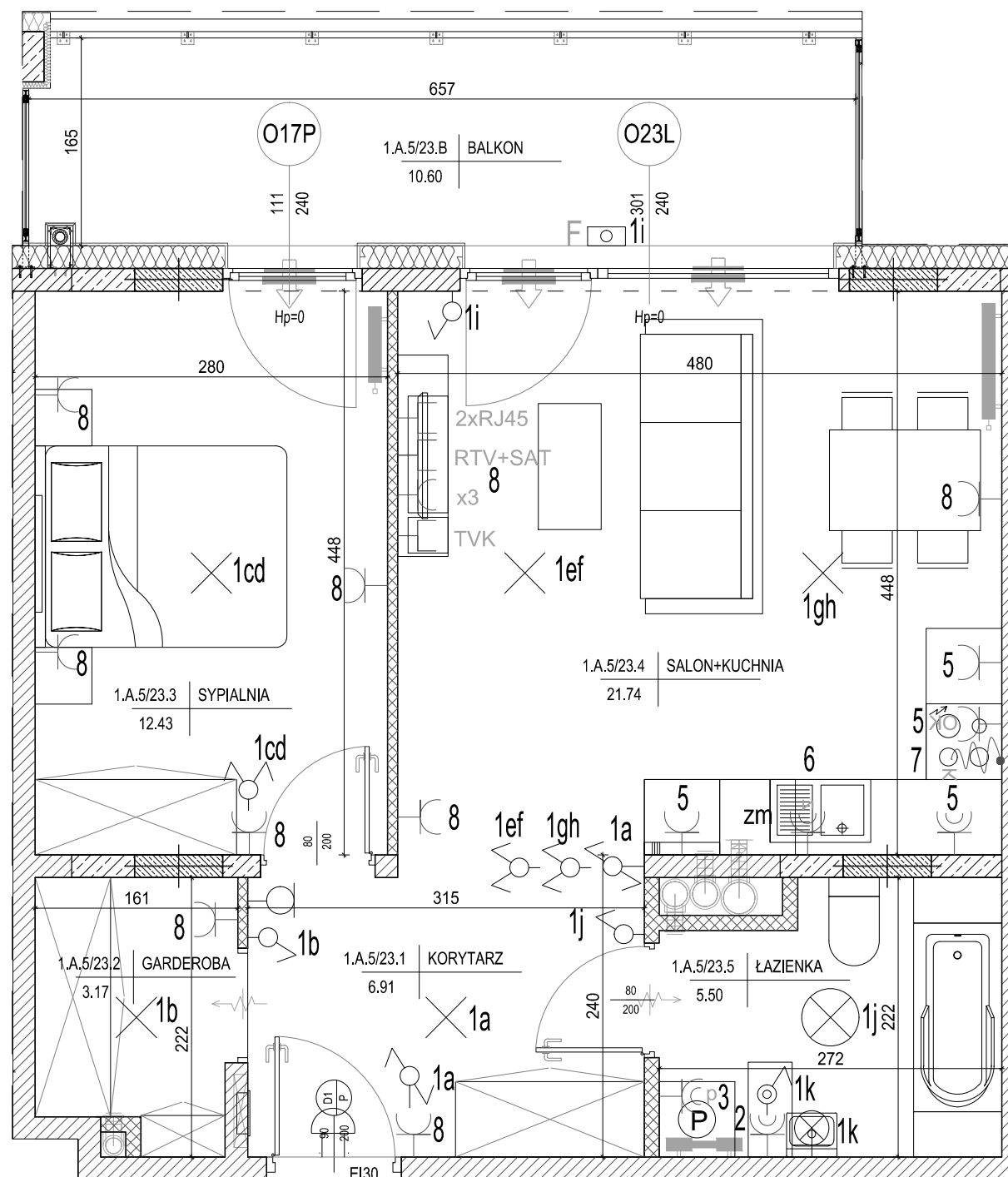
INSTALACJE TELETECHNICZNE

- stacja domofonu/videofonu w mieszkaniu

Zestaw:

- 2xRJ45 - x1 gniazdo 2xRJ45 (internet)
- RTV+SAT - x1 gniazdo RTV (RTV+SAT)
- x3 - x1 gniazdo hermetyczne 230V
- TVK - x1 gniazdo TVK (telewizji kablowej)

- ściana zewnętrzna gr. 18 cm
żelbetowa/murowana +styropian 18cm
- ściany międzylokalowe gr.18cm
- ścianki działowe murowane gr. 8, 12 i 18cm



MIESZKANIE NR 23

1 korytarz	6,91m ²
2 garderoba	3,17m ²
3 sypialnia	12,43m ²
4 salon+kuchnia	21,74m ²
5 łazienka	5,50m ²
RAZEM:	49,75m²
balkon	10,60m ²

Powierzchnie pomieszczeń liczone wg normy PN-ISO 9836:2022:07

Powierzchnie mieszkań mogą ulec zmianom.

Pokazana aranżacja jest przykładowa.

Przedstawione plany nie stanowią oferty handlowej w rozumieniu kodeksu cywilnego.

Projekt:



DETAN Sp. z o.o.
ul. Słowackiego 16
25-365 Kielce
tel. (+48)041 361 36 65



SKALA 1:50