

INWESTOR:
NOWA ROGATKA
PB CHAŁUPKA SP. Z O.O.
UL. OKRZEI 41/U6,
25-526 KIELCE

BUDOWA ZESPOŁU BUDYNKÓW MIESZKALNYCH
WIELORODZINNYCH Z USŁUGAMI I GARAŻAMI PODZIEMNYMI
W REJONIE UL. OGRODOWEJ, UL. OWOCOWEJ I UL. FRANASIA
W KIELCACH - ETAP I

BUDYNEK NR 1
MIESZKANIE NR 41
X PIĘTRO

5 pok.



LEGENDA:

- nawiewniki
- grzejniki
- rozdzielacz C.O.

INSTALACJA OŚWIETLENIOWA

- wypust oświetleniowy do oprawy zewnętrznej, zakup indywidualny
- wypust oświetleniowy do oprawy typu łazienkowa, zakup indywidualny
- wypust sufitowy do oprawy typu żyrandol, zakup indywidualny
- wypust sufitowy do oprawy plafon, zakup indywidualny

- łącznik p/t jednobiegunowy
- łącznik p/t świecznikowy
- łącznik p/t schodowy
- łącznik p/t jednobiegunowy hermetyczny
- łącznik p/t świecznikowy hermetyczny
- łącznik p/t krzyżowy
- łącznik p/t schodowy podwójny
- dzwonek wewnętrzny w mieszkaniu

INSTALACJA GNIAZD WTYKOWYCH 230V

- gniazdo wtyczkowe jednofazowe podwójne p/t
- gniazdo wtyczkowe x2 jednofazowe p/t pojedyncze hermetyczne w ramce wspólnej
- gniazdo wtyczkowe jednofazowe pojedyncze p/t
- gniazdo wtyczkowe jednofazowe pojedyncze hermetyczne p/t
- gniazdo wtyczkowe jednofazowe pojedyncze p/t zasilanie okapu nad kuchnią, montaż na wysokości 2,2m
- gniazdo wtyczkowe jednofazowe pojedyncze hermetyczne p/t zasilanie pralki, montaż na wysokości 1,2m
- gniazdo wtyczkowe jednofazowe pojedyncze p/t zasilanie zmywarki, montaż na wysokości 0,5m

Zestaw: (instalować na wys. 1,3m, min. 0,6m od wanny)

- gniazdo p/t 1x230V IP44
- łącznik p/t pojedyncze IP44 do wypustu nad umywalką
- wypust zasilający - kuchnia elektryczna indukcyjna
- wypust elektryczny - typ i przekrój podany na rysunku

TABLICE ROZDZIELCZE

- tablica bezpiecznikowa mieszkaniowa

INSTALACJE TELETECHNICZNE

- stacja domofonu/videofonu w mieszkaniu

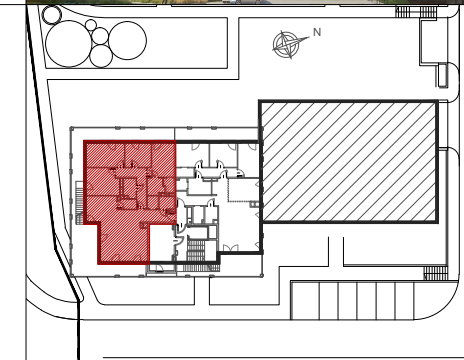
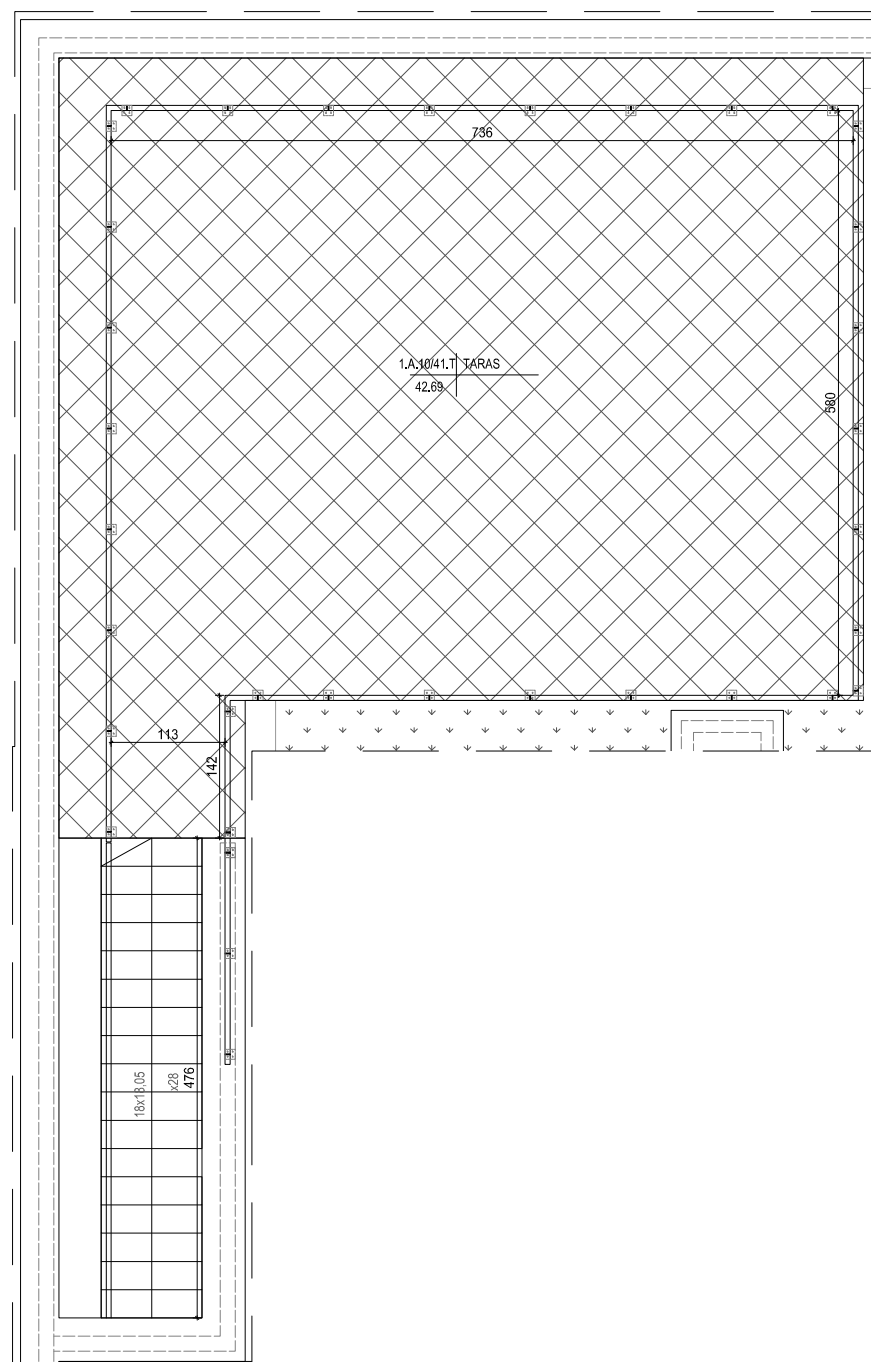
Zestaw:

- 2xRJ45 - x1 gniazdo 2xRJ45 (internet)
- RTV+SAT - x1 gniazdo RTV (RTV+SAT)
- x3 - x1 gniazdo hermetyczne 230V
- TVK - x1 gniazdo TVK (televizji kablowej)

ściana zewnętrzna gr. 18 cm
żelbetowa/murowana +styropian 18cm

ściany międzylokalowe gr.18cm

ścianki działowe murowane gr. 8, 12 i 18cm



MIESZKANIE NR 41

1	korytarz	6,93m ²
2	salon+kuchnia	49,53m ²
3	spiżarnia	3,16m ²
4	korytarz	9,97m ²
5	łazienka	3,97m ²
6	pokój	14,94m ²
7	pokój	15,91m ²
8	pokój	10,85m ²
9	sypialnia	13,95m ²
10	łazienka	4,66m ²
11	garderoba	2,48m ²
12	wnęka szaf	2,40m ²
13	łazienka	3,04m ²
RAZEM:		141,79m²
	loggia	73,62m ²
	taras	42,69m ²

Powierzchnie pomieszczeń liczone wg normy PN-ISO 9836:2022:07

Powierzchnie mieszkań mogą ulec zmianom.

Pokazana aranżacja jest przykładowa.

Przedstawione plany nie stanowią oferty handlowej w rozumieniu kodeksu cywilnego.

Projekt:



DETAN Sp. z o.o.
ul. Słowackiego 16
25-365 Kielce
tel. (+48)041 361 36 65



SKALA 1:75