

INWESTOR:
NOWA ROGATKA
PB CHAŁUPKA SP. Z O.O.
UL. OKRZEI 41/U6,
25-526 KIELCE

BUDOWA ZESPOŁU BUDYNKÓW MIESZKALNYCH
WIELORODZINNYCH Z USŁUGAMI I GARAŻAMI PODZIEMNYMI
W REJONIE UL. OGRODOWEJ, UL. OWOCOWEJ I UL. FRANASIA
W KIELCACH - ETAP I

BUDYNEK NR 1
MIESZKANIE NR 48
PARTER

1 pok.



LEGENDA:

- nawiewniki - jedn. zewn. klimatyzacji
- grzejniki
- rozdzielacz C.O. - jedn. wewn. klimatyzacji

INSTALACJA OŚWIETLENIOWA

- wypust oświetleniowy do oprawy zewnętrznej
- wypust oświetleniowy do oprawy typu łazienkowa
- wypust sufitowy do oprawy typu żyrandol
- wypust sufitowy do oprawy plafon

- łącznik p/t jednobiegunowy
- łącznik p/t świecznikowy
- łącznik p/t schodowy
- łącznik p/t jednobiegunowy hermetyczny
- łącznik p/t świecznikowy hermetyczny
- łącznik p/t krzyżowy
- łącznik p/t schodowy podwójny
- dzwonek wewnętrzny w mieszkaniu

INSTALACJA GNIAZD WTYKOWYCH 230V

- gniazdo wtyczkowe jednofazowe podwójne p/t
- gniazdo wtyczkowe x2 jednofazowe p/t pojedyncze hermetyczne w ramce wspólnej
- gniazdo wtyczkowe jednofazowe pojedyncze p/t
- gniazdo wtyczkowe jednofazowe pojedyncze hermetyczne p/t
- gniazdo wtyczkowe jednofazowe pojedyncze p/t zasilanie okapu nad kuchnią, montaż na wysokości 2,2m
- gniazdo wtyczkowe jednofazowe pojedyncze hermetyczne p/t zasilanie pralki, montaż na wysokości 1,2m
- gniazdo wtyczkowe jednofazowe pojedyncze p/t zasilanie zmywarki, montaż na wysokości 0,5m

Zestaw: (instalować na wys. 1,3m, min. 0,6m od wanny)

- gniazdo p/t 1x230V IP44
- łącznik p/t pojedyncze IP44 do wypustu nad umywalką

- wypust zasilający - kuchnia elektryczna indukcyjna
- wypust elektryczny - typ i przekrój podany na rysunku

TABLICE ROZDZIELCZE

- tablica bezpiecznikowa mieszkaniowa

INSTALACJE TELETECHNICZNE

- stacja domofonu/videofonu w mieszkaniu

Zestaw:

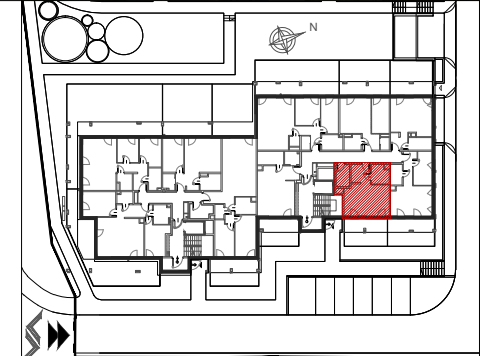
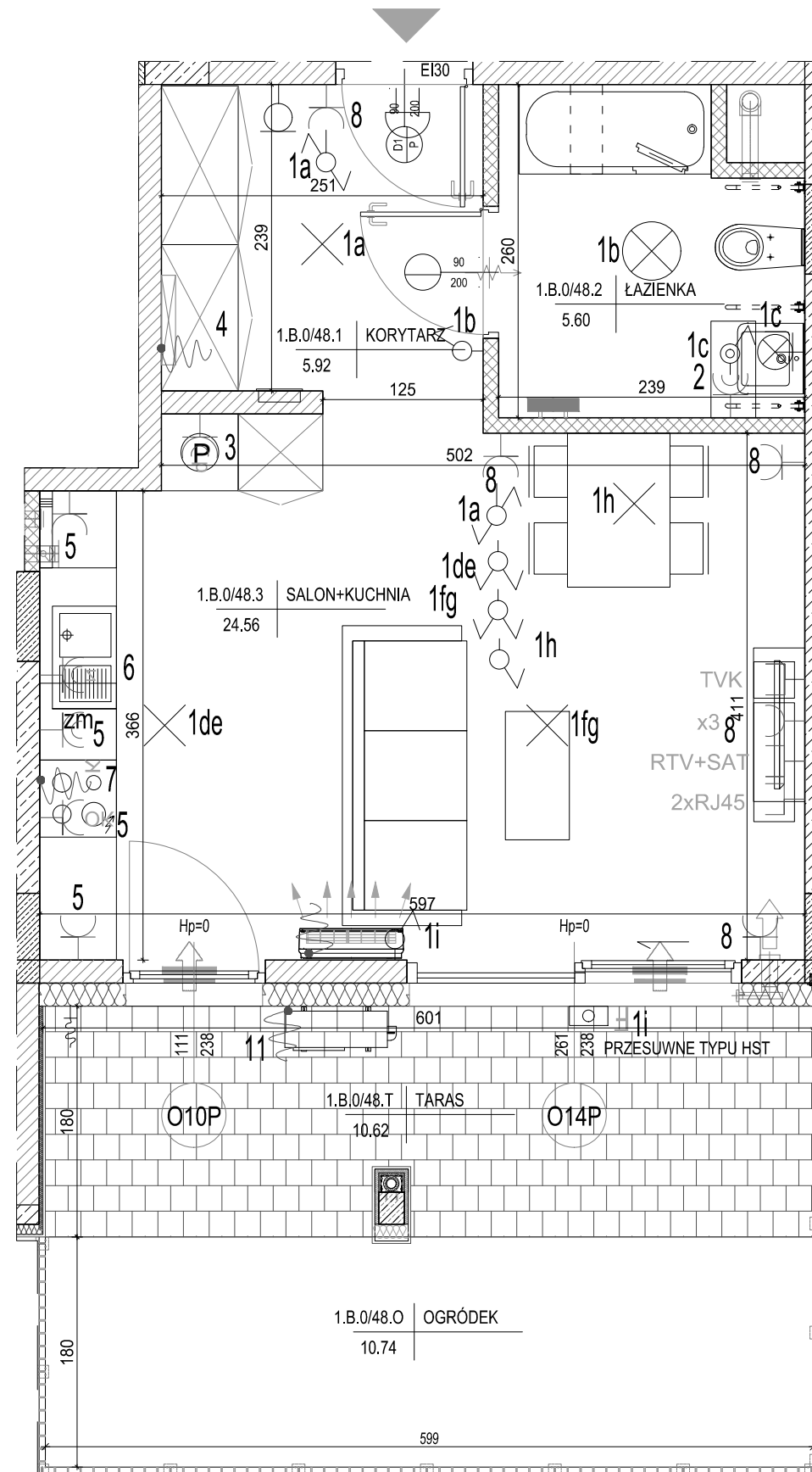
- 2xRJ45 - x1 gniazdo 2xRJ45 (internet)
- RTV+SAT - x1 gniazdo RTV (RTV+SAT)
- x3 - x1 gniazdo hermetyczne 230V
- TVK - x1 gniazdo TVK (telewizji kablowej)

ściana zewnętrzna gr. 18 cm
żelbetowa/murowana +styropian 18cm

ściany międzylokalowe gr.18cm

ścianki działowe murowane gr. 8, 12 i 18cm

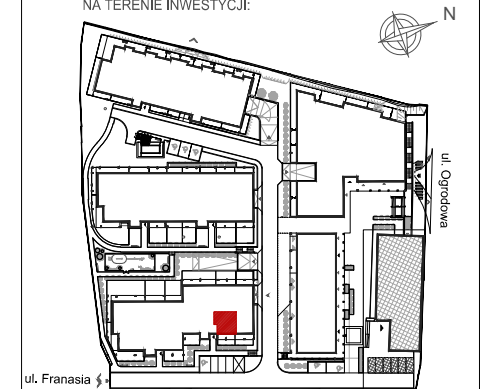
SKALA 1:50



MIESZKANIE NR 48

1 korytarz	5,92m ²
2 łazienka	5,60m ²
3 salon+kuchnia	24,56m ²
RAZEM:	36,08m²
taras	10,62m ²
ogródek	10,74m ²

LOKALIZACJA MIESZKANIA
W BUDYNKU NR 1
NA TERENIE INWESTYCJI:



Powierzchnie pomieszczeń liczone wg normy PN-ISO 9836:2022:07

Powierzchnie mieszkań mogą ulec zmianom.

Pokazana aranżacja jest przykładowa.

Przedstawione plany nie stanowią oferty handlowej w rozumieniu kodeksu cywilnego.

Projekt:



DETAN Sp. z o.o.
ul. Słowackiego 16
25-365 Kielce
tel. (+48)041 361 36 65