

INWESTOR:  
NOWA ROGATKA  
PB CHAŁUPKA SP. Z O.O.  
UL. OKRZEI 41/U6,  
25-526 KIELCE

BUDOWA ZESPOŁU BUDYNKÓW MIESZKALNYCH  
WIELORODZINNYCH Z USŁUGAMI I GARAŻAMI PODZIEMNYMI  
W REJONIE UL. OGRODOWEJ, UL. OWOCOWEJ I UL. FRANASIA  
W KIELCACH - ETAP I

**BUDYNEK NR 1**  
**MIESZKANIE NR 34**  
**VIII PIĘTRO**

**3 pok.**



**LEGENDA:**

- nawiewniki - jedn. zewn. klimatyzacji
- grzejniki
- rozdzielacz C.O. - jedn. wewn. klimatyzacji

**INSTALACJA OŚWIETLENIOWA**

- wypust oświetleniowy do oprawy zewnętrznej
- wypust oświetleniowy do oprawy typu łazienkowa
- wypust sufitowy do oprawy typu zyrandol
- wypust sufitowy do oprawy plafon

- łącznik p/t jednobiegunowy
- łącznik p/t świecznikowy
- łącznik p/t schodowy
- łącznik p/t jednobiegunowy hermetyczny
- łącznik p/t świecznikowy hermetyczny
- łącznik p/t krzyżowy
- łącznik p/t schodowy podwójny
- dzwonek wewnętrzny w mieszkaniu

**INSTALACJA GNIAZD WTYKOWYCH 230V**

- gniazdo wtyczkowe jednofazowe podwójne p/t
- gniazdo wtyczkowe x2 jednofazowe p/t pojedyncze hermetyczne w ramce wspólnej
- gniazdo wtyczkowe jednofazowe pojedyncze p/t
- gniazdo wtyczkowe jednofazowe pojedyncze hermetyczne p/t
- gniazdo wtyczkowe jednofazowe pojedyncze p/t zasilanie okapu nad kuchnią, montaż na wysokości 2,2m
- gniazdo wtyczkowe jednofazowe pojedyncze hermetyczne p/t zasilanie pralki, montaż na wysokości 1,2m
- gniazdo wtyczkowe jednofazowe pojedyncze p/t zasilanie zmywarki, montaż na wysokości 0,5m

- Zestaw: (instalować na wys. 1,3m, min. 0,6m od wanny)
- gniazdo p/t 1x230V IP44
  - łącznik p/t pojedyncze IP44 do wypustu nad umywalką

- wypust zasilający - kuchnia elektryczna indukcyjna
- wypust elektryczny - typ i przekrój podany na rysunku

**TABLICE ROZDZIELCZE**

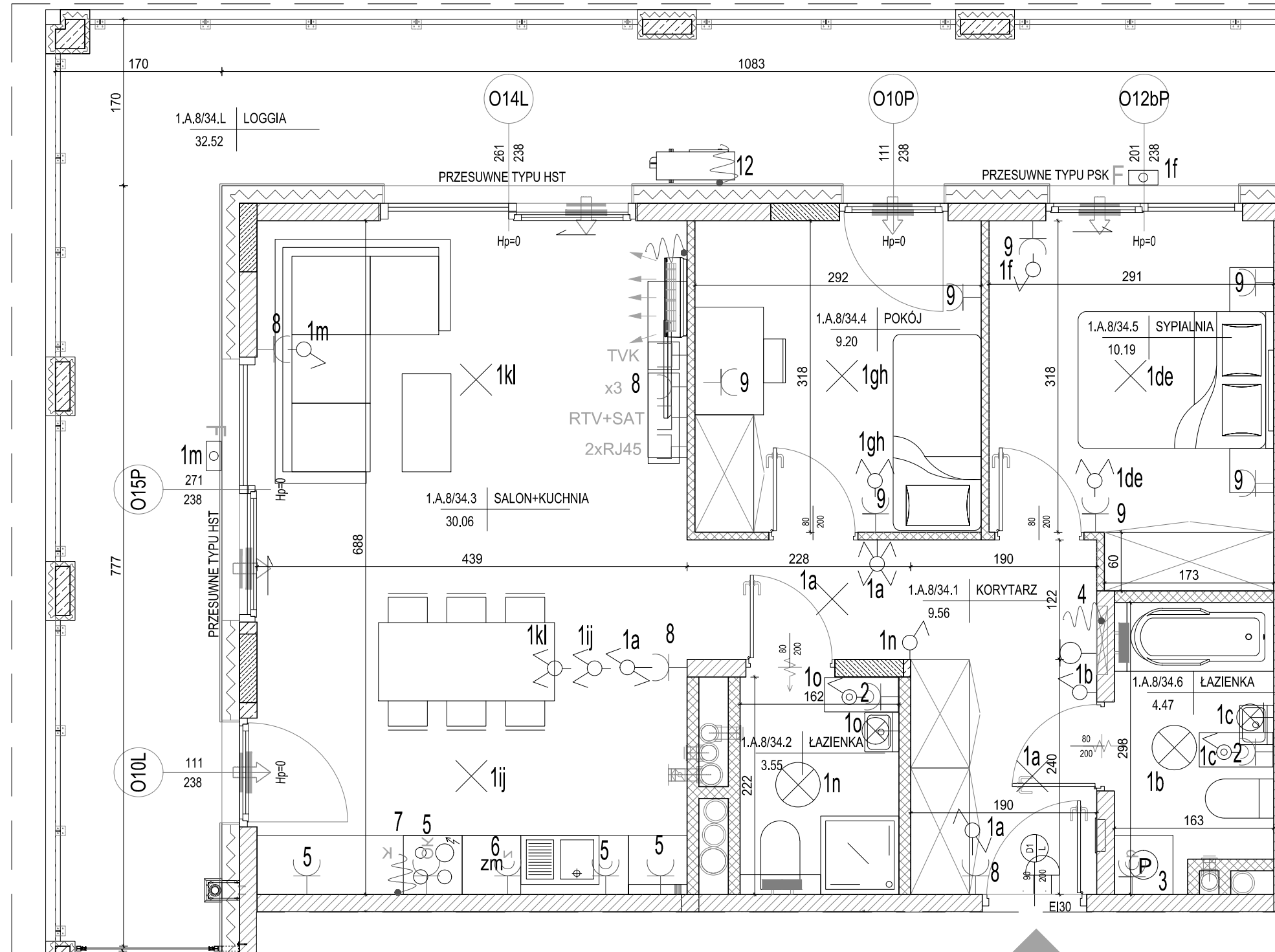
- tablica bezpiecznikowa mieszkaniowa

**INSTALACJE TELETECHNICZNE**

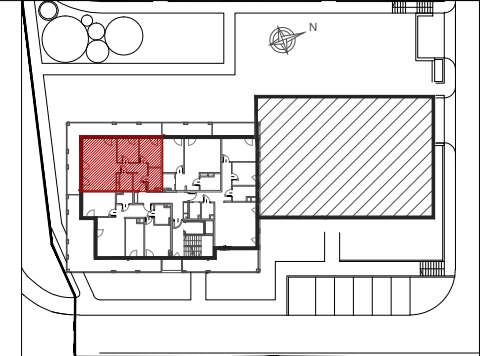
- stacja domofonu/videofonu w mieszkaniu

- Zestaw:
- x1 gniazdo 2xRJ45 (internet)
  - x1 gniazdo RTV (RTV+SAT)
  - x1 gniazdo hermetyczne 230V
  - x1 gniazdo TVK (telewizji kablowej)

- ściana zewnętrzna gr. 18 cm  
żelbetowa/murowana +styropian 18cm
- ściany międzylokalowe gr.18cm
- ścianki działowe murowane gr. 8, 12 i 18cm



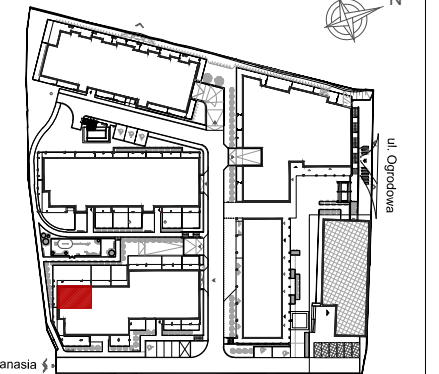
SKALA 1:50



**MIESZKANIE NR 34**

1 korytarz	9,56m <sup>2</sup>
2 łazienka	3,55m <sup>2</sup>
3 salon+kuchnia	30,06m <sup>2</sup>
4 pokój	9,20m <sup>2</sup>
5 sypialnia	10,19m <sup>2</sup>
6 łazienka	4,47m <sup>2</sup>
<b>RAZEM:</b>	<b>67,03m<sup>2</sup></b>
loggia	32,52m <sup>2</sup>

LOKALIZACJA MIESZKANIA  
W BUDYNKU NR 1  
NA TERENIE INWESTYCJI:



Powierzchnie pomieszczeń liczone wg normy PN-ISO 9836:2022:07

Powierzchnie mieszkań mogą ulec zmianom.

Pokazana aranżacja jest przykładowa.

Przedstawione plany nie stanowią oferty handlowej w rozumieniu kodeksu cywilnego.

Projekt:



DETAN Sp. z o.o.  
ul. Słowackiego 16  
25-365 Kielce  
tel. (+48)041 361 36 65